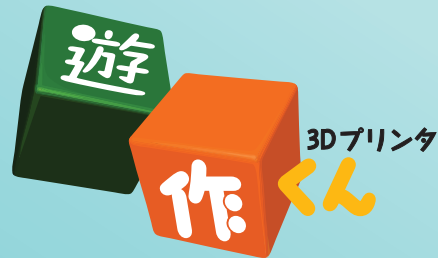


NIPPO®



アイデアを形に。 スマート3Dプリンタ登場。



幅242mm×奥行280mmの小設置面積。高精度なメカニカル部品を採用。
安心の国内生産、使いやすい日本語対応ソフト。

Features

特徴

きめ細かな
造形

多彩なカラー
フィラメント

フィラメント径
1.75mm

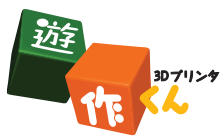
オープンリール
方式

冷却ファン
搭載

安心の日本語
対応ソフト

メール
サポート

最小積層
0.05mm
(50 μ)



スマート3Dプリンタ

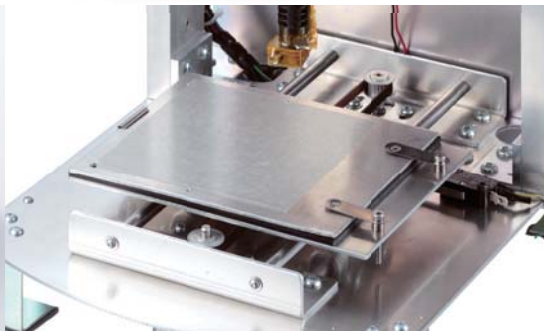
コンパクトながら高精度の造形を実現したパーソナルプリンタ「遊作くん」
国内生産による高い品質と日本語対応のソフトウェアで初心者でも安心です。



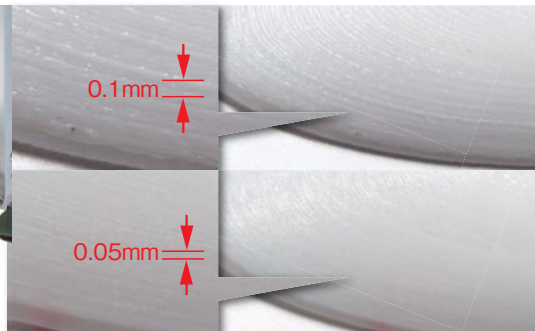
高解像度造形



フィラメント



造形物定着シート



積層ピッチ

高精度を身近に **遊作くん**

● 小型ながら造形サイズは最大
100mm×100mm×100mm

● 高精度メカニカル部品を採用
きめ細やかな造形を実現

● フィラメントは9色用意
造形物に合わせた色を選べます

● 造形へのこだわり 専用造形定着シートで微細な造形が可能

● 日本語対応ソフトウェア
メールでの安心サポート

■製品仕様

形式	遊作くん
造形方式	熱溶解積層(FDM)方式
最大造形サイズ(幅×奥行×高さ)	100mm×100mm×100mm
Z軸解像度	最小積層ピッチ:0.05mm* 最大積層ピッチ:0.5mm
使用材料	PLA(φ1.75mm)
サポートOS	Windows7,Windows8/8.1,Windows10

ソフトウェア(ダウンロード対応)	制御ソフト:日本語Pronterface スライサーソフト:日本語Slic3r
入力データ形式	STL
本体重量	8kg(消耗品・ACアダプター等除く)
外形寸法(幅×奥行×高さ)	242mm×280mm×352mm
入力電圧	AC100V 50/60Hz(ACアダプター)
付属品	ご案内・保証書・ACアダプター・USBケーブル・造形物定着シート2枚(内、1枚は出荷時に造形テーブルに装着済み)
本体色	ブラック色

■消耗品

PLA	フィラメント250g小口径リール(白、赤、黒、青、蛍光緑、蛍光オレンジ、透明、グレー、黄)	各色 2,700円(税抜)
造形定着シート(10枚入り)		1,800円(税抜)
ヒーターヘッド		10,000円(税抜)

*すべての動作で0.05mmの積層を保证するものではありません。



製造・販売元 **ニッポー 株式会社**

〒103-0023
東京都中央区日本橋本町4-8-14
東京建物第3室町ビル
☎ 03(3245)1461

東京営業所 ☎ 03(3245)1461
名古屋営業所 ☎ 052(533)3811
大阪営業所 ☎ 06(6136)1911
福岡営業所 ☎ 092(441)5511

ニッポーホームページ <http://www.techno7.co.jp/nippo/>

▲安全に関するご注意 ●ご使用前に「取扱説明書」をよくお読みの上、正しくお使いください。
●当カタログに掲載の社名及び製品名は各社の商標または登録商標です。 ●このカタログは2014年8月現在のものです。
●製品の外観・仕様・価格などは予告なしで変更することがあります。 ●印刷物のため、現品と多少色合いが異なることがあります。

お問い合わせは…