

2015年11月2日

株式会社テクノ・セブン

(コード番号 6852 東証 JASDAQ)

パーソナル3Dプリンタ「遊作くん」 スライサーソフト「Cura」日本語版に正式対応

《平成27年11月4日開始》

株式会社テクノ・セブン100%子会社であるニッポー株式会社(代表取締役社長:白石政良、本社:東京都中央区日本橋本町 4-8-14、以下:ニッポー)は、NF-700Dに続きパーソナル向け3Dプリンタ「遊作くん」対応の、スライサーソフト『Cura』の日本語版に11月4日より正式に対応いたします。『Cura』日本語版は、同日よりニッポーホームページからダウンロードいただけます。

『Cura』は、3Dモデルのデータを3Dプリンタ用に変換するスライサーソフトウェアで、全世界で広く利用されています。特長として、容易に取除くことができるサポートを生成し綺麗な造形を実現できます。従来のスライサーソフトSlick3rと使い分けして頂くことにより造形に選択幅を広げることができます。



【遊作くん】

■『Cura』の主な特長

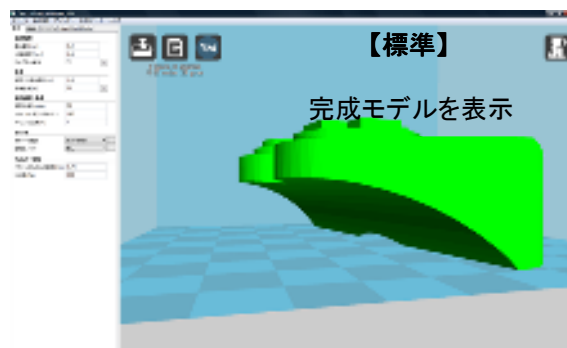
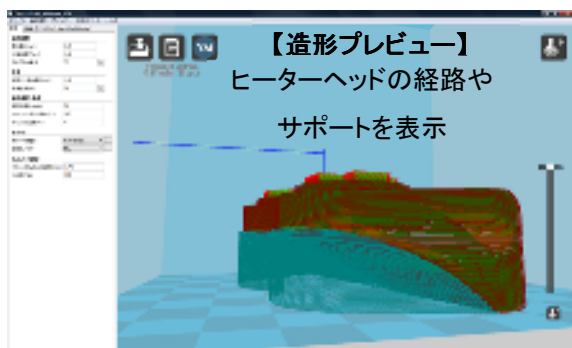
①使いやすい画面

日本語版では、Slick3rユーザーにも分かり易いよう、用語を統一しています。

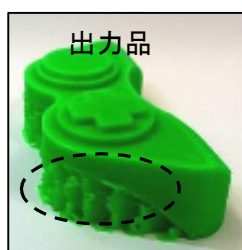
基本的な設定項目は、造形物の層の厚さやサポート材の有無、造形スピード・温度管理等がまとめられているので使い易くなっています。また、5つのビューモードを切り替えることで、造形物が造形される過程を事前に3D表示で確認できます。

②3Dデータの自由な配置

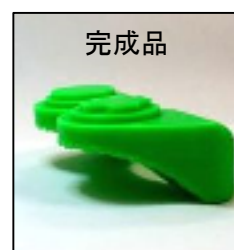
Curaは、画面上で3Dモデルのデータを確認しながら、データの向きや大きさを自由に変更することができるので造形に適した配置を調整することができます。



【造形サンプル】



サポートを除去



パーソナル向け3Dプリンタ「遊作くん」(『Cura』日本語版正式対応)

■『Cura』を使って遊作くんこんな造形ができます。

①小型ながら、造形サイズは、

最大 100mm × 100mm × 100mm (幅 × 奥行 × 高さ)

本体サイズは、独自の機構設計で

242mm × 280mm × 352mm (幅 × 奥行 × 高さ)の

小型化を実現。*フィラメント及び取付部品を除く。

パーソナル・ユースでも設置しやすい省スペース・タイプです。



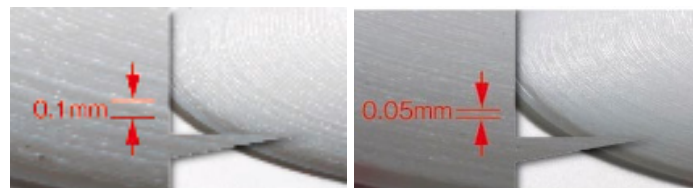
造形物(イメージ)

②きめ細かな造形

造形駆動機構部分には高精度なメカニカル部品を採用。

素材を安定して積層し、なめらかで、きめ細かな積層面を実現しました。最少ピッチ(積層)は 0.05mm。

*全ての動作で 0.05mmの積層を保証するものではありません。



積層ピッチ:0.1mm

積層ピッチ:0.05mm

積層比較イメージ(原寸ではございません)

③9色の造形素材を用意

造形物を成形する素材は、反りが少なく、高度造形が得られるリール状 PLA フィラメントを使用。

トウモロコシなどの植物を主原料としている樹脂で環境に優しい。

色は、白、赤、黒、青、蛍光緑、蛍光オレンジ、透明、グレー、黄の 9 色を用意。

造形物に合わせた色を選ぶことができます。

リールは、お買い求め易い 250g/直径 1.75mm の小口径タイプを採用。

本体上部に簡単に装着できます。



■きめ細かな造形へのこだわり

微細な造形への対応

独自の造形定着シートを使用することにより、造形テーブル上に溶融したフィラメントの定着性を高めます。

造形テーブルへ造形物を定着させるためには、始めに造形物より、一回り大きい縁取りを行なうことが一般的ですが、造形定着テープの採用により、接地面積の少ない造形物の場合でも、縁取りなしで造形が可能になります。

■安心の日本語対応

「遊作くん」は別途ご用意いただくパソコン上で操作します。

操作に必要なソフトウェアは日本語対応で、当社専用サイトよりダウンロード可能です。

『Cura』ダウンロード⇒<http://www.techno7.co.jp/nippo/3d/download.html>

| ゆうさく 3Dプリンタ「遊作くん」仕様一覧 | |
|--------------------------|-------------------------------------------------------------------------------------|
| 造形方式 | 熱溶融積層(FDM)方式 |
| 最大造形サイズ | 100mm × 100mm × 100mm (幅 × 奥行 × 高さ) |
| Z 軸解像度 | 最小積層ピッチ 0.05mm 最大積層ピッチ 0.5mm |
| | * 全ての動作で 0.05mm の積層を保證するものではありません。 |
| フィラメント材料 | PLA (φ1.75mm) |
| 本体重量 | 8kg (消耗品・AC アダプター等を除く) |
| 外形寸法 | 242mm × 280mm × 352mm (幅 × 奥行 × 高さ) * 取付部品等を除く。 |
| 入力電圧 | AC100V 50/60Hz (AC アダプター) |
| 本体色 | ブラック色 |
| 本体価格 | オープン価格 + 別途消費税 |
| 付属品 | ご案内、保証書、AC/DC アダプター、USB ケーブル、 造形定着シート 2 枚 (内、1 枚は出荷時に造形テーブルに装着済) |
| 消耗品 (別売) | 小口径リールフィラメント 250g/直径 1.75mm (色: 白、赤、黒、青、蛍光緑、蛍光オレンジ、透明、グレー、黄)、 造形定着シート、ヒーターヘッド |
| 動作環境 | 「遊作くん」を使用する際は、別途パソコンが必要です。 |
| | PC 環境: OS Windows7、Windows8.1、Windows10 |
| | ソフトウェア(ダウンロード対応): 制御ソフト(日本語 Pronterface)、スライサーソフト(日本語 Slic3r) スライサーソフト(日本語 Cura) |
| | 入力データ形式: STL |

* 外観・仕様は、予告なく変更する場合がありますのでご了承ください。

* 本書に記載されている製品名・規格名・社名・ロゴマーク等は各社・各団体の等の商標または登録商標です。

【本件に関するお問い合わせ先】

ニッポー株式会社

〒103-0023 東京都中央区日本橋本町 4-8-14 東京建物第 3 室町ビル

TEL 03-3245-1461 FAX 03-3245-1443

E-Mail: h-murakami@techno7.co.jp

担当: 村上(むらかみ)